

বার্ধক্যকালীন চোখ

বয়স-জনিত ম্যাকুলার ডিজেনারেশন
(এএমডি)এর লক্ষণ, প্রতিরোধ ও চিকিৎসা



বয়স-সম্পর্কিত ম্যাকুলার ডিজেনারেশন (এএমডি) কী?

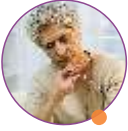
অনেক বয়স্ক ব্যক্তির শরীরের স্বাভাবিক বার্ধক্য প্রক্রিয়ার অংশ হিসাবে ম্যাকুলার ডিজেনারেশন বিকশিত হয়। বিভিন্ন ধরনের ম্যাকুলার সমস্যা রয়েছে তবে সবচেয়ে সাধারণ হল এএমডি।



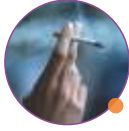
ম্যাকুলার ডিজেনারেশন অনেকগুলি কারণের জন্য হতে পারে যেমন:

- রেটিনার নীচে ডুসেন নামক বস্তু জমা হওয়া।
- কিছু ক্ষেত্রে রেটিনার নীচে রক্তনালীগুলির অস্বাভাবিক বৃদ্ধি ঘটে।

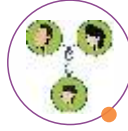
এএমডি এর কারণ কি?



বয়স > 60 বছর



ধূমপান



বংশগত



উচ্চ রক্তচাপ



হৃদরোগ



স্বলতা



উচ্চ কলেস্টেরল



অ্যান্টিঅক্সিডেন্ট কম গ্রহণ করা

এএমডি কত প্রকার হয়?

ড্রাই এএমডি

এই অবস্থাটি ম্যাকুলার টিস্যুর বার্ধক্য এবং পাতলা হওয়ার কারণে ঘটে।



ওয়েট এএমডি

ওয়েট ম্যাকুলার ডিজেনারেশন ঘটে যখন রেটিনার নীচে রক্তনালীগুলি অস্বাভাবিক ভাবে বৃদ্ধি পেতে শুরু করে।

ম্যাকুলার ডিজেনারেশনের এই ধরনের কারণে হওয়া দৃষ্টিশক্তি হ্রাস ড্রাই ম্যাকুলার ডিজেনারেশনের চেয়ে দ্রুত এবং আরও লক্ষণীয় হতে পারে। ওয়েট ম্যাকুলার ডিজেনারেশনের লক্ষণগুলি সাধারণত দেখা যায় এবং অবস্থা মোটামুটি দ্রুত খারাপ হয়।



লক্ষণ ও উপসর্গ



রাপসা দৃষ্টি



বিবর্ণ রং



তরসায়িত দৃষ্টি



কেন্দ্রীয় দৃষ্টিশক্তি হ্রাস

কিভাবে এএমডি নির্ণয় করা হয়?

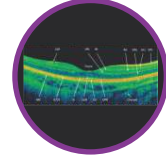
অ্যামসলার গ্রিড

আপনার যদি "ম্যাকুলার ডিজেনারেশন" হয়ে থাকে, তবে নিজেবে অ্যামসলার গ্রিডে পরীক্ষা করতে পারেনা কিন্তু মনে রাখবেন যে এটি একটি "মোটামুটি" পরীক্ষা এবং প্রাথমিক দৃষ্টিশক্তি হ্রাস এতে ধরা পরে না।



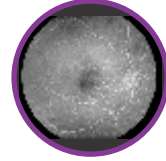
অপটিক্যাল কোহেরেন্স টমোগ্রাফি (ওসিটি)

এটি একটি ডায়াগনস্টিক কৌশল যা উচ্চ রেজুলেশনের ছবি সহ রেটিনার পরিষ্কার চিত্র দেয়।



ফান্ডাস ফুরোসেসিন এনজিওগ্রাফি (এফএফএ)

এটি একটি সাধারণ পদ্ধতি যা চোখের পিছন দিকের অবস্থা সম্পর্কে আরও তথ্য পাওয়ার জন্য সঞ্চালিত হয়। আপনার বাহুতে একটি রঞ্জক ইনজেকশন দেওয়া হয় যা রেটিনাল শিরাগুলিতে ব্লকেজের ছবি তোলার জন্য ভ্রমণ করে।



কিভাবে এএমডি-এর চিকিৎসা করা হয়?

ড্রাই এএমডি

ম্যাকুলার ডিজেনারেশনের ড্রাই রূপের জন্য কোনও একক প্রমাণিত চিকিৎসা নেই। যাইহোক, একটি বড় বৈজ্ঞানিক গবেষণায় দেখা গেছে যে অ্যান্টিঅক্সিডেন্ট, ভিটামিন এবং জিঙ্ক কিছু মানুষের মধ্যে ম্যাকুলার ডিজেনারেশনের প্রভাবকে আরও উচ্চ পর্যায়ের দিকে যাওয়ার অগ্রগতিকে কমিয়ে দিতে পারে।

ওয়েট এএমডি

অ্যান্টি-ভিইজিএফ থেরাপি

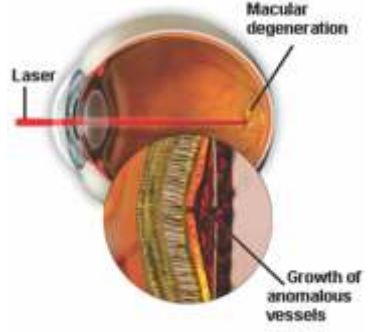
অ্যান্টি-ভাসকুলার এন্ডোথেলিয়াল গ্রোথ ফ্যাক্টর (অ্যান্টি-ভিইজিএফ) ইনজেকশন দিয়ে চিকিৎসা গুরুত্বপূর্ণ চাম্ফ গুণাবলী (রঙ, উজ্জ্বলতা এবং তীক্ষ্ণতা) এবং পড়া, টেলিভিশন দেখা, গাড়ি চালানো ইত্যাদির মতো বেশ কিছু ক্রিয়াকলাপ উন্নত করতে পারে যেগুলি জীবনের মানকে প্রভাবিত করে।

ফটোডাইনামিক থেরাপি (পিডিটি)

এই থেরাপিটি ম্যাকুলার ঠিক কেন্দ্রে ওয়েট ম্যাকুলার ডিজেনারেশনের চিকিৎসার জন্য ফটোসেনসিটাইজার নামক একটি লাইট-অ্যাক্টিভেটেড ড্রাগ এবং একটি বিশেষ লো-পাওয়ার, বা কুল, লেজারের সংমিশ্রণ ব্যবহার করে।

লেজার চিকিৎসা

লেজার ফটোকোগুলেশন ওয়েট এএমডি'র আরেকটি চিকিৎসা। এই চিকিৎসা ক্ষরণ প্রতিরোধ করার জন্য নতুন রক্তনালী সিল করতে লেজার আলো ব্যবহার করে।



নিয়মিত পরিচর্যা

এএমডি এর অগ্রগতি প্রতিরোধ বা ধীর করতে সহায়তা করার জন্য এখানে কিছু নির্দেশিকা রয়েছে:



ধূমপান এড়িয়ে
চলুন



আপনার রক্তে শর্করা
এবং কোলেস্টেরলের মাত্রা নিয়ন্ত্রণে রাখুন



নিয়মিত শরীরচর্চা
করুন



বছরে অন্তত একবার
চোখ পরীক্ষা করান



প্রচুর গাঢ়, সবুজ
শাকসবজি খান

Disclaimer: This material is for information purpose only. It does not replace the advice or counsel of a doctor or healthcare professional. We make every effort to provide accurate and timely information but make no guarantees in this regard. You should consult comply with only on the advice of your ophthalmologist or healthcare professional.



Scan the QR Code
to know more
about Razumab

INTAS PHARMACEUTICALS LIMITED

Near Sola Bridge, S.G. Highway, Thaltej,
Ahmedabad – 380054, Gujarat, INDIA.
Website : www.intaspharma.com